



drone2bim

Der digitale Zwilling Ihres Bauwerks

Präzise Bestandsdaten – strukturiert erfasst, intelligent abgelegt, jederzeit nutzbar.



Vom Bestand zum digitalen Zwilling

drone2bim digitalisiert Industriearale, Gebäude und Produktionsanlagen mithilfe von Drohnen, 3D-Scanning, KI und BIM-Technologie.

Daraus entsteht ein digitaler Zwilling als strukturierte digitale Bestandsgrundlage für Planung, Bau und Betrieb.

Unternehmen nutzen diese Daten, um ihre Areale übersichtlicher zu verwalten, Abläufe besser zu koordinieren, Risiken im Projektverlauf zu reduzieren und massgeblich Arbeitszeit einzusparen.



Wo drone2bim eingesetzt wird

drone2bim richtet sich an Organisationen, die komplexe Gebäude, Areale oder Infrastrukturen betreiben und verlässliche Bestandsdaten benötigen.

Besonders dort, wo bestehende Unterlagen unvollständig oder veraltet sind, schafft ein 3D-Modell Transparenz und intuitiven Zugang.

Der digitale Zwilling zeigt nicht nur die Geometrie des Bestands ab, sondern dient als zentrale, strukturierte Informationsplattform. Dokumente, Pläne und projektbezogene Informationen können direkt im 3D-Modell eindeutig zugeordnet werden. So finden alle Beteiligten rasch die relevanten Informationen – verständlich, aktuell und zeitsparend.



Wir machen aus Daten Entscheidungen - und aus Arealen Zukunft

drone2bim eignet sich überall dort, wo reale Gegebenheiten digital erfasst, strukturiert und für weitere Prozesse nutzbar gemacht werden müssen.

Typische Anwender

Industrie- und Produktionsunternehmen
zur Dokumentation, Planung und Weiterentwicklung bestehender Anlagen

Eigentümer und Betreiber von Arealen
zur langfristigen Arealentwicklung und Koordination von Massnahmen

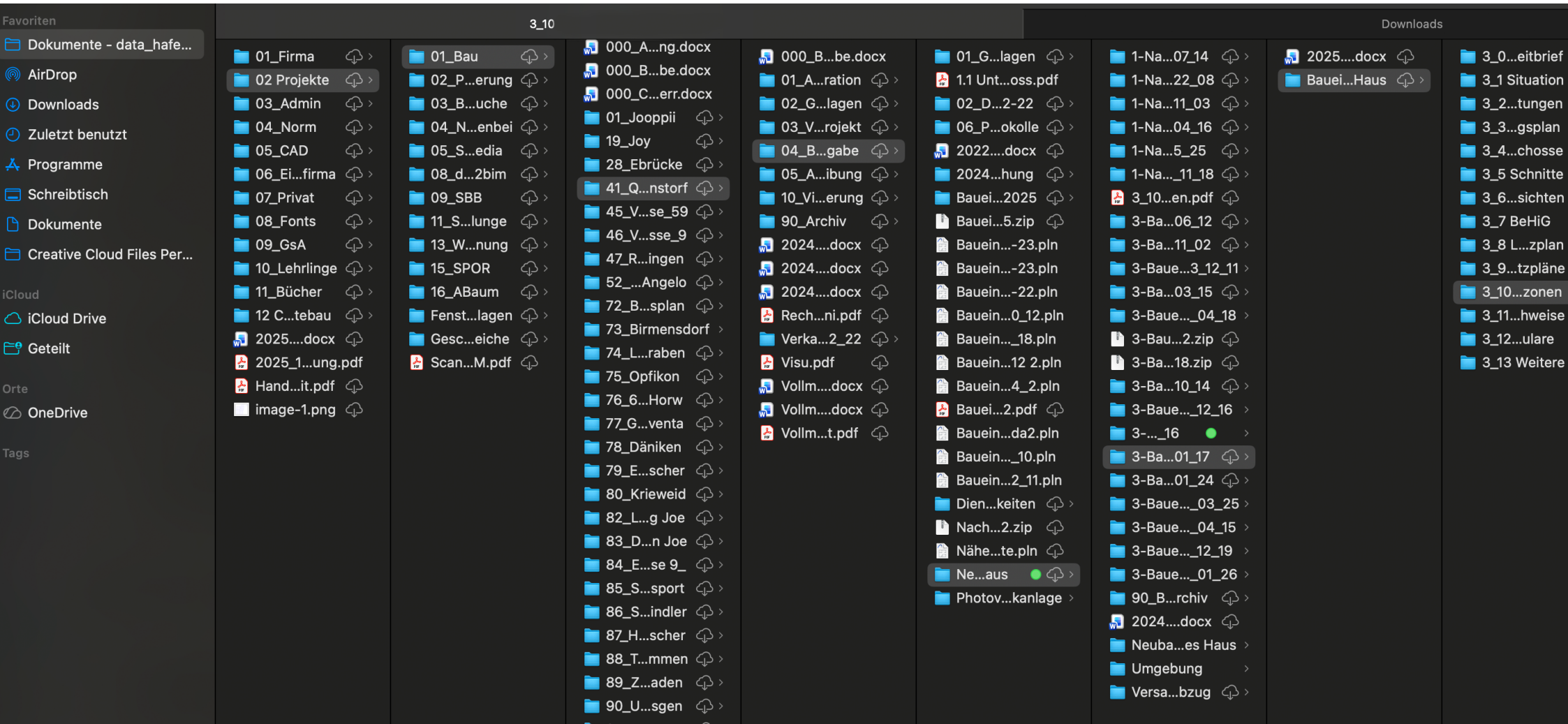
Logistik-, Energie- und Infrastrukturbetriebe
zur Übersicht über weitläufige, technisch komplexe Standorte

Facility-Management-Organisationen
als digitale Grundlage für Betrieb, Unterhalt und Instandsetzung

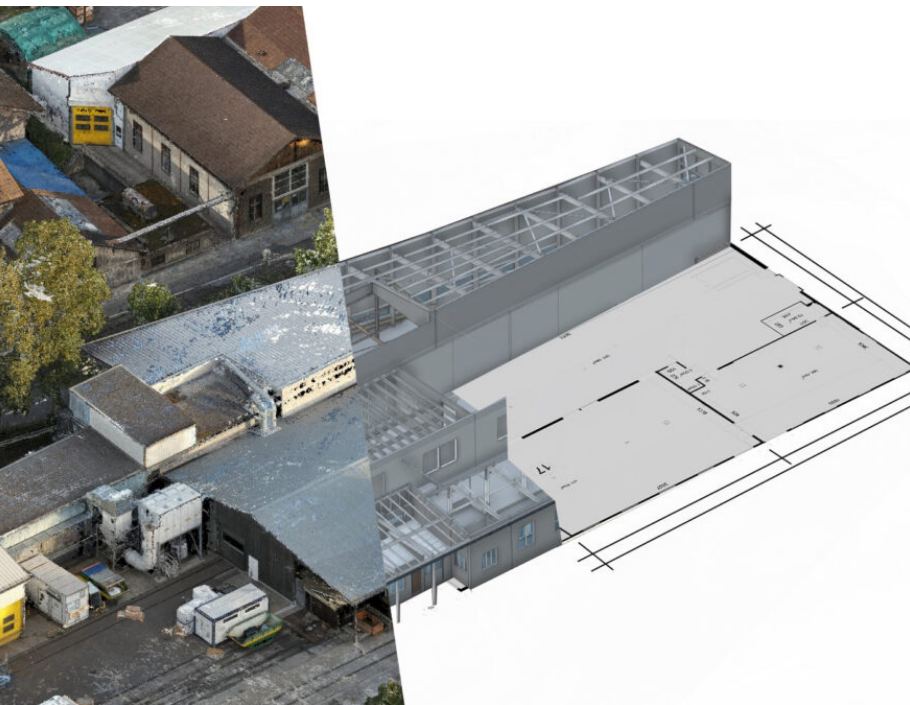
Projektentwickler und Immobilienunternehmen
für fundierte Entscheidungsgrundlagen in frühen Projektphasen



Ein alltägliches Risiko für Betrieb, Planung und Entscheidungen.



Ordner im Ordner im Ordner – und niemand weiss, was aktuell ist.
 Ein typisches Bild aus dem Alltag vieler Betreiber.



Mit drone2bim werden Bestandsdaten zur verlässlichen Grundlage für Betrieb, Entscheidungen und effiziente Abläufe.

Effizienz im Betrieb

- bis zu 75% weniger Zeitaufwand im Facility-Management
- 80% weniger Zeitaufwand im Onboarding neuer FM Mitarbeiter
- Intuitiv korrekte Dateiablage


Sicherheit bei Entscheidungen

- Keine Expertenunabhängigkeit mehr
- verlässliche Entscheidungen durch aktuelle Daten
- geringere Stillstandszeiten und weniger Risiken

Der digitale Zwilling als Arbeitsplattform

- Energieoptimierungen durch präzise Gebäudedaten
- Nachhaltigere Prozesse dank weniger Begehungen und reduziertem Papierverbrauch
- Digitale Daten statt Druckpapier: geringerer CO₂-Ausstoss, weniger Wege, höhere Effizienz

So wird der digitale Zwilling zu einem dauerhaften Arbeitsinstrument – nicht nur für Projekte, sondern für den gesamten Lebenszyklus eines Areals.



Arbeiten statt Suchen - Entscheiden statt Vermuten
Der digitale Zwilling von drone2bim ist kein weiteres System - sondern der Ort, an dem alle relevanten Informationen zusammenlaufen.

„Ich brauche diese Information – jetzt.“

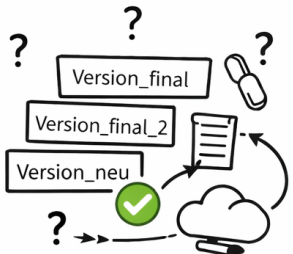


- Ordnerstrukturen
- alte PDFs
- verschiedene Versionen
- Rückfragen bei Kollegen

Ein Klick im 3D-Modell – und alle zugehörigen Dokumente, Pläne und Informationen sind direkt am Objekt verfügbar. Informationen sind dort, wo sie gebraucht werden – nicht irgendwo abgelegt.



„Welche Version ist die richtige?“



- Version_final
- Version_final_2
- Version_neu
- Version_final_final

Es gibt nur eine aktuelle Datenbasis. Änderungen werden zentral gepflegt und sind für alle Beteiligten sofort sichtbar. Eine Quelle. Eine Wahrheit. Keine Versionsunsicherheiten mehr.



„Ein neuer Mitarbeiter beginnt.“



- Ordnerstrukturen
- alte PDFs
- verschiedene Versionen
- Rückfragen bei Kollegen

Neue Mitarbeitende verstehen Gebäude, Anlagen und Zusammenhänge intuitiv direkt im digitalen Zwilling. Neue Mitarbeitende verstehen Gebäude, Anlagen und Zusammenhänge intuitiv direkt im digitalen Zwilling.



So wird der digitale Zwilling von drone2bim zu einem dauerhaften Arbeitsinstrument – nicht nur für Projekte, sondern für den gesamten Lebenszyklus eines Areals.

[+ Arbeitsauftrag erstellen](#)
[🕒 Historie des Arbeitsauftrags 0](#)
[📅 Anstehende Arbeitsaufträge 0](#)
⋮ Mehr ▾

[📍 Auf Karte platzieren](#)

BIM-Instanzen

BIM-Instanzen 2 BIM-Instanzen

[📦 In 3D anzeigen](#)

Produkt

Produktname

Produzent

Name des Typs

Neuer Preis

Garantie

Garantie

Installationsdatum

Beginn der Garantie

Ende der Garantie

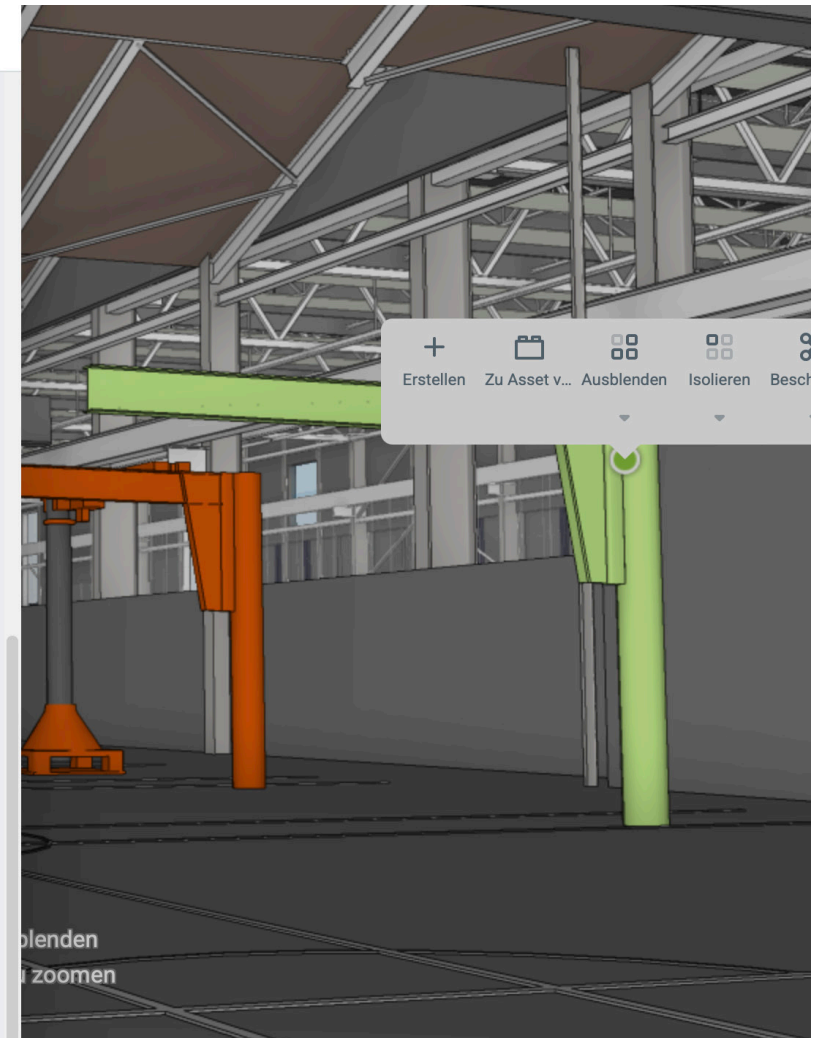
Verbleibende Garantie

Dokumente

[C10.2] Kontrolle

📄 [06.11.2023 Wartungsliste_Inspect_RLS_2023.pdf](#)
22. Jan. 2026 Marco Hafen

[+ Dokumente hinzufügen/entfernen](#)



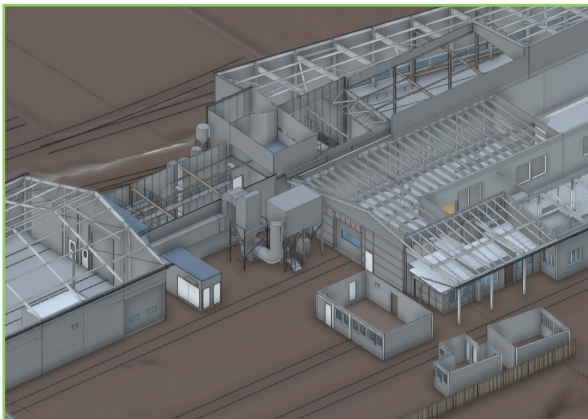


Ein Modell, das den Betrieb verändert

Im Coaching identifizieren wir Datenbedarf und Einsparpotenziale. Die Umsetzung erfolgt anschliessend in drei klaren Schritten.

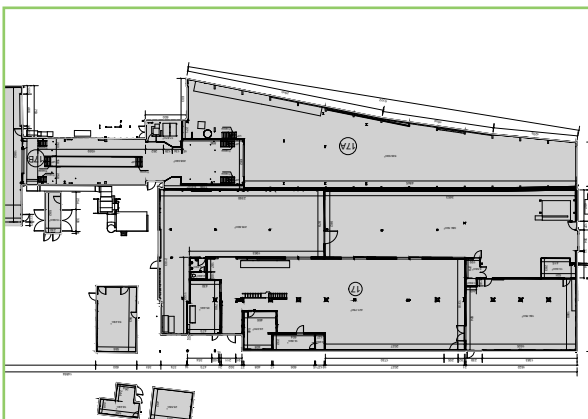
1. Punktwolke generieren

Das Industrieareal wird mittels Drohnenaufnahmen und Laserscanning präzise erfasst. Aus den Messdaten entsteht eine hochgenaue Punktwolke, welche den realen Ist-Zustand vollständig und messbar abbildet.



2. 3D-Modellieren

Auf Basis der Punktwolke wird ein strukturierter, vektorisierter 3D-Modellaufbau erstellt. Gebäude, Anlagen, Medien und weitere Objekte sind einzeln erfasst, selektierbar und auswertbar – die Grundlage des digitalen Zwillings.

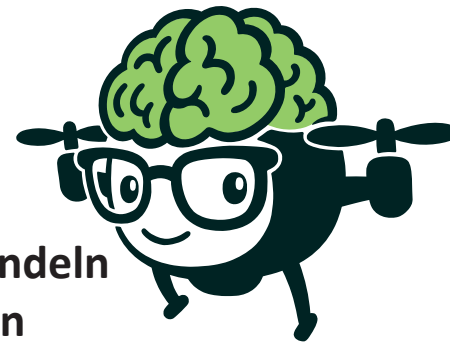


3. Zentral nutzen & industriell steuern

Der digitale Zwilling wird zur zentralen Arbeitsplattform für das Industrieareal. Aus einem einzigen, objektbasierten 3D-Modell lassen sich Pläne, Auswertungen und Entscheidungsgrundlagen ableiten. Einzelne Bauteile und Anlagen sind separat anwählbar, verschiebbar und auswertbar. Alle Informationen sind zentral abgelegt und jederzeit aktuell verfügbar – auch standortübergreifend.

Jetzt unverbindlich handeln
- Lernen wir uns kennen

Nebenbei bemerkt: **Startpreis CHF 0.95 pro m²**



THINK BIM FLY DRONE2BIM

drone2bim AG
6331 Hünenberg
062 293 40 00
info@drone2bim.ch
www.drone2bim.ch



Let's connect!